

Schachtabdeckungen DCL



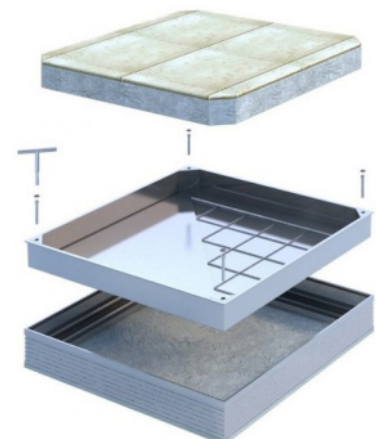
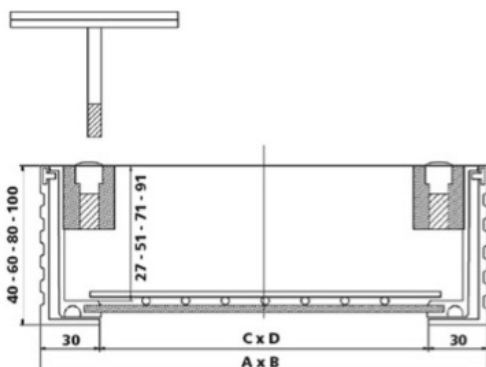
Die Schachtabdeckung ist am Boden mit einer runden EPDM-Dichtung und seitlich mit einer T-Gummidichtung im Außenrahmen ausgestattet. Diese Kombination verhindert zuverlässig das Eindringen von Schmutz, Staub und Feuchtigkeit. Durch die federnde Wirkung der Dichtungen werden Spannungen zwischen Rahmen und Deckel effektiv ausgeglichen – für eine langlebige, verzugsfreie Konstruktion. Die Abdeckung ist sowohl geruchs- als auch wasserdicht und wird fest mit dem Rahmen verschraubt. Zum Lieferumfang gehört standardmäßig ein Hubschlüssel-Set, das ein einfaches und sicheres Öffnen der Abdeckung ermöglicht.



Spezifikationen

Material:	Aluminium
Geeignet für:	Fliesen, Platten, Pflastersteine
Bewehrungsgitter	enthalten
Einbauhöhen:	40/60/80/100 mm
Größen:	Standard und auf Maß

Standardgrößen		DCL-40	DCL-60	DCL-80	DCL-100
Rahmengröße (mm)	Öffnungsgröße (mm)	Gewicht (kg)	Gewicht (kg)	Gewicht (kg)	Gewicht (kg)
300 x 300	240 x 240	3,47	3,86	4,60	4,94
400 x 400	340 x 340	5,56	6,08	7,04	7,43
500 x 500	440 x 440	8,29	8,94	10,39	10,83
600 x 600	540 x 540	11,47	12,25	14,15	14,41
700 x 700	640 x 640	15,05	15,96	18,60	18,39
800 x 800	740 x 740	19,30	20,33	23,35	23,04
900 x 900	840 x 840	23,95	25,11	28,80	28,09
1000 x 1000	940 x 940	29,45	30,73	34,82	33,99



Wir beraten Sie gerne. Sie erreichen unser Sales Team telefonisch unter **+49.69.667788094** und per E-Mail an **info@Alukraft.store**